

O CICLO DA ÁGUA



**INSTITUTO
DA ÁGUA**

QUAL É A COISA
QUAL É ELA,
QUE SOBE E PAIRA NO AR
E DESCE
E PROCURA O MAR? ☹





A ÁGUA,
ESTA BEM DE VER!



POIS É,
ORA SOBE,
ORA DESCE...



VAIS PERCEBER

PRESTA
ATENÇÃO!



É ISSO MESMO...



DURANTE A EVAPORAÇÃO DA
ÁGUA OU DURANTE A RESPIRAÇÃO,
O VAPOR DE ÁGUA ARREFECE E
FORMAM-SE PEQUENÍSSIMAS
GOTAS QUE PASSAM A VER-SE
SOB A FORMA DE NUVENZITAS.





O VAZOR DE ÁSUA
RESULTA DA EVAPORAÇÃO
DA ÁSUA DOS RIOS, LAGOS
E ALBUFEIRAS PRONOCADA
PELO CALOR DO SOL E
DA RESPIRAÇÃO
DOS SERES VIVOS.



E SABES
O QUE ACONTECE
QUANDO O VENTO
EMPURRA
AS NUVENS
PARA ZONAS
FRIAS ?

VÊ SE LIGAS
TUDO O QUE
TE DISSE...



O VAPOR DE ÁGUA,
FORMADO
QUANDO A ÁGUA
AQUECE...





...OU O QUE SAI
QUANDO
RESPIRAS...



... SE FOR
DE
ENCONTRO
A UMA
SUPERFÍCIE
FRIA...



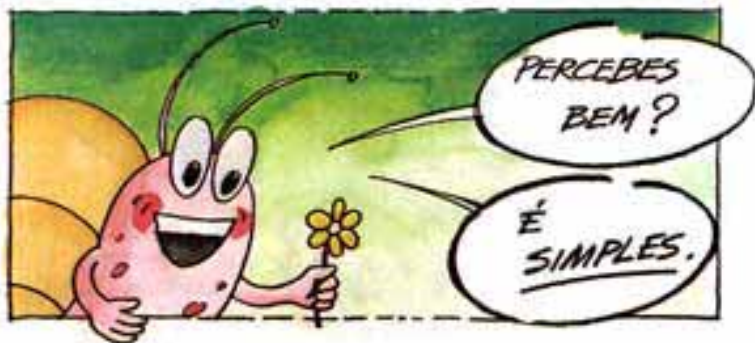
... ARREFECE,
FORMA PEQUENINAS
GOTAS DE ÁGUA
QUE VÃO ENGROSSANDO
E COMEÇAM
A ESCORREGAR EM FIO.



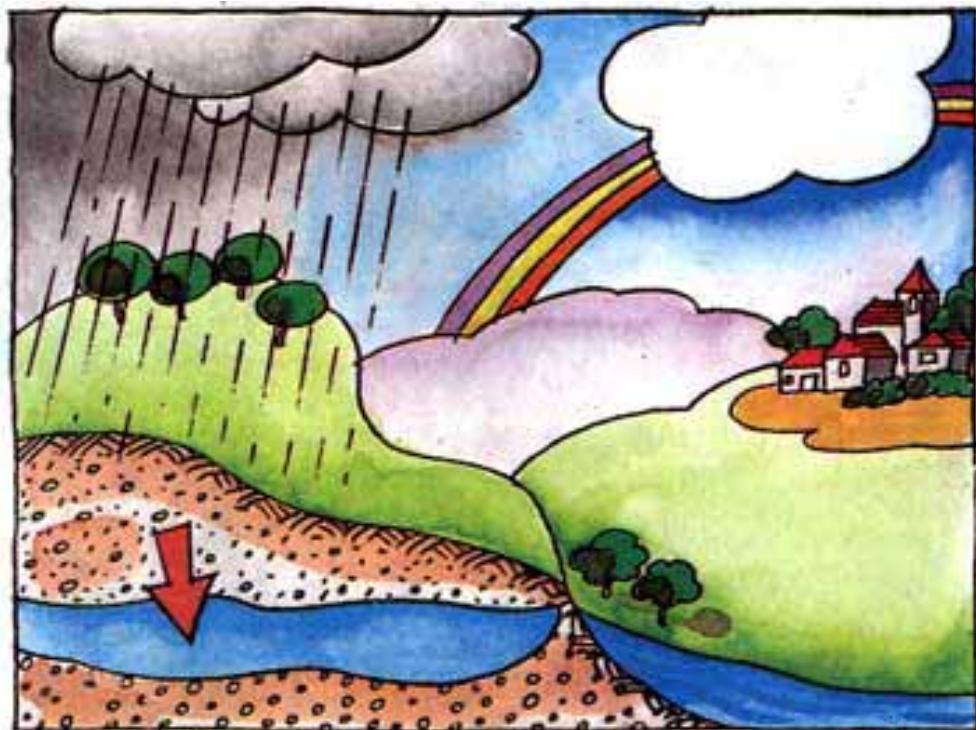


DESFAZEM-SE E VEM TUDO POR AÍ ABAIXO,



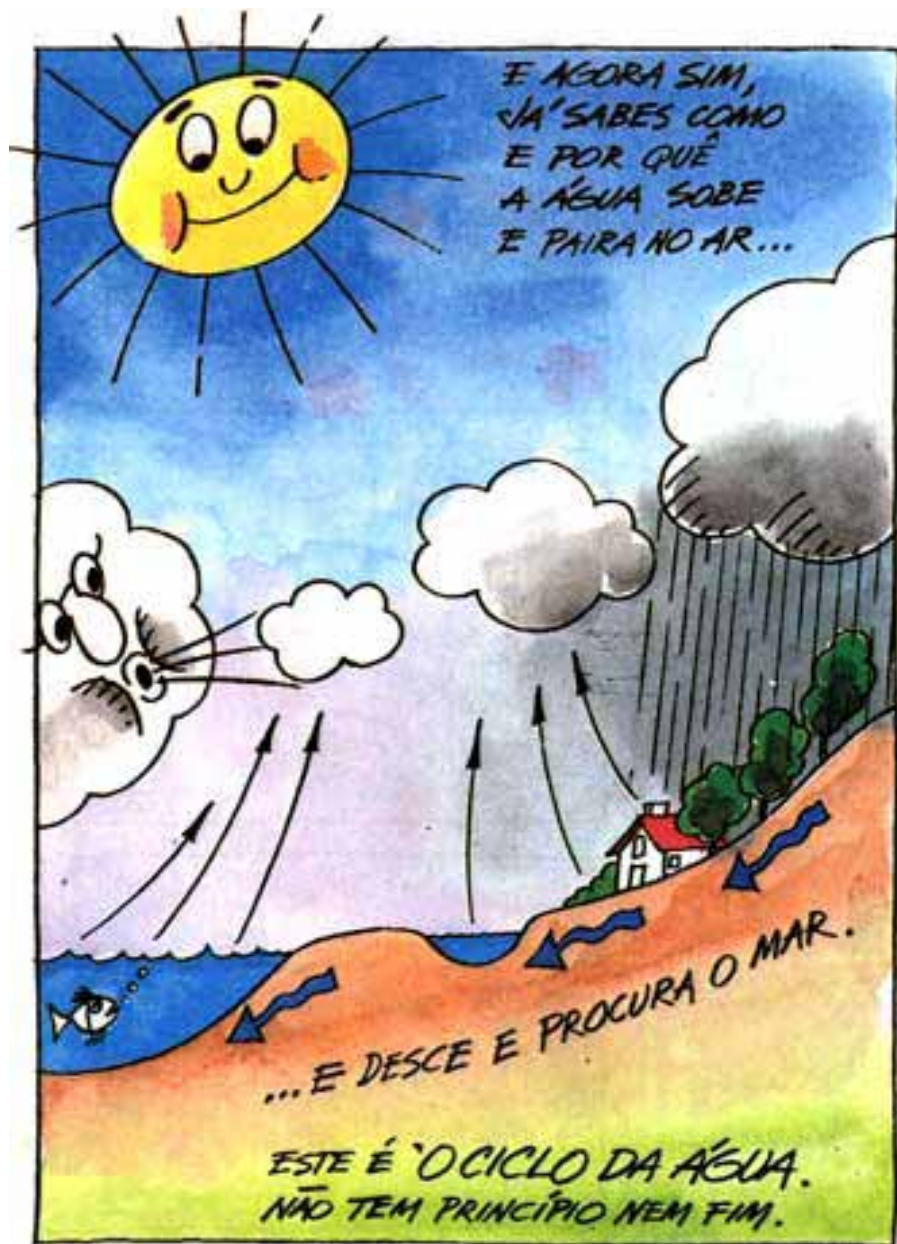


A ÁGUA QUE DESCE SOBRE A TERRA, SEJA EM FORMA
DE CHUVA, GRANIZO OU NEVE,



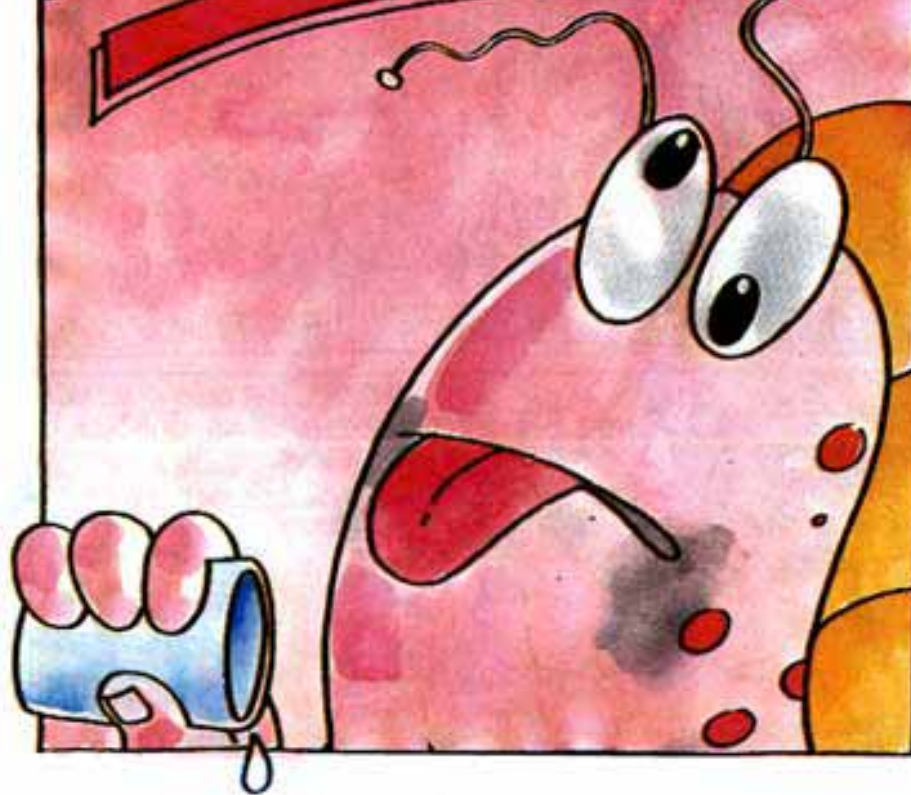


PROCURANDO, ASSIM, O MAR.



A NATUREZA NÃO PERDE ÁGUA,
E É BOM, POIS

**SEM ÁGUA
NÃO HÁ VIDA!**



TODOS
OS SERES
VIVOS
PRECISAM
DA ÁGUA





ESSAS
CAPTAÇÕES
PODEM SER:

SUBTERRÂNEAS,
NAS TOALHAS
DE ÁGUA
SUBTERRÂNEAS,

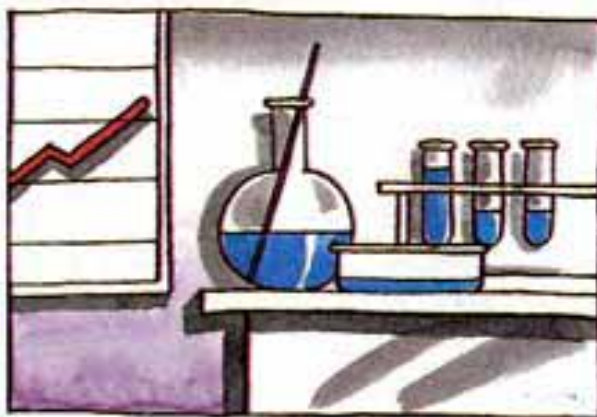
OU SUPERFICIAIS,
NOS RIOS,
LAGOAS
OU ALBUFEIRAS.



PARA PODER
SER BEBIDA
SEM
FAZER MAL
À SAÚDE



A ÁGUA
TEM DE SER
LIMPA E
DESINFECTADA,
OU SEJA,
TEM DE SER
TRATADA...



...E É ANALISADA
PARA CONFIRMAR
A SUA
BOA QUALIDADE.





E COMO
CHEGA
ÀS CASAS?



REALMENTE,
TIRAR ÁGUA
DAS TORNEIRAS
É MUITO
MAIS FÁCIL
DO
QUE IR AO RIO.



MAS PARA HAVER
ÁGUA NAS TORNEIRAS
SÃO NECESSÁRIOS
CANOS.



CANALIZAR A ÁGUA
DESDE O RESERVIÁRIO
ATÉ À TORNEIRA DA TUA
CASA É A FORMA DE A
DISTRIBUIR.

QUE GRANDE
INVENÇÃO!



OLHA! O CANO QUE SAÍ
DO RESERVIÁRIO RAMIFICA-SE.
ATÉ PARECE UMA ÁRVORE!
A ÁGUA VAI PASSANDO POR TRON-
COS CADA VEZ MAIS FINOS, ATÉ
CHEGAR ÀS NOSSAS CASAS,
ÀS FÁBRICAS, ÀS
LOJAS...

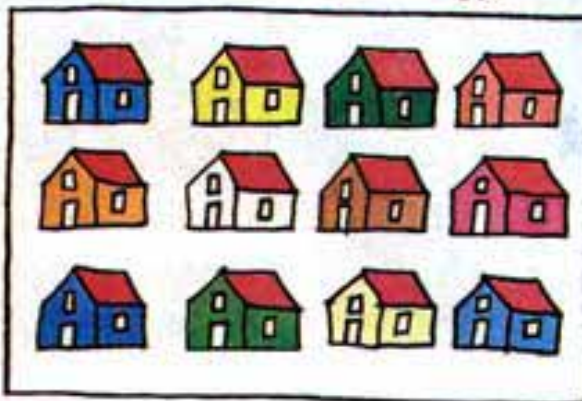
AS VOLTAS
QUE A ÁGUA DÁ!



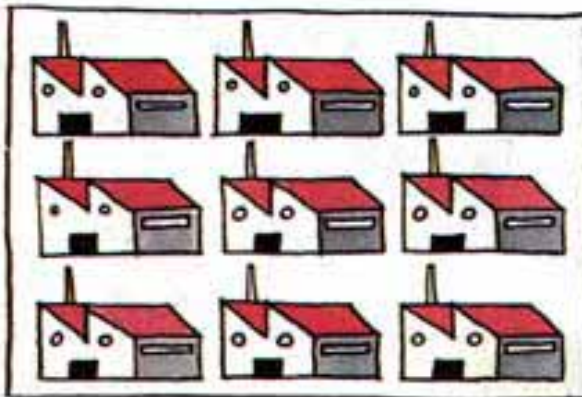
QUANTO
DINHEIRO É
PRECISO
PARA A TRATAR
E
DISTRIBUIR...
\$



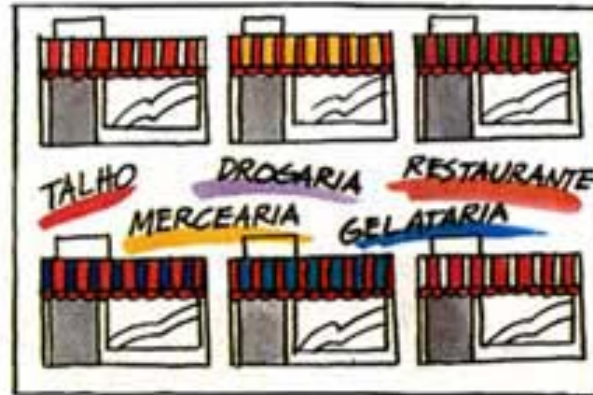
A QUANTAS
CASAS
A ÁGUA TEM
DE CHEGAR,



A QUANTAS
FÁBRICAS,



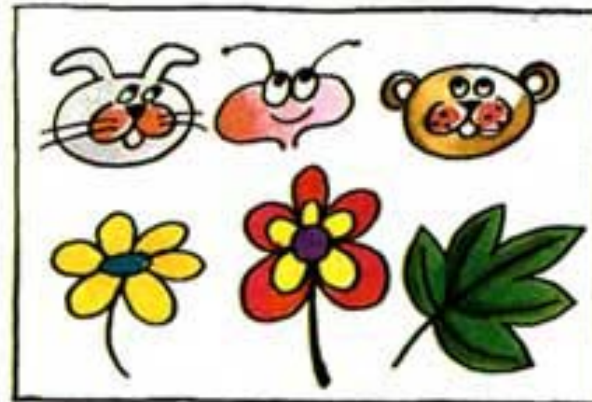
A QUANTAS
LOJAS...



QUANTAS
PESSOAS
A BEBEM...



E ANIMAIS
E PLANTAS...

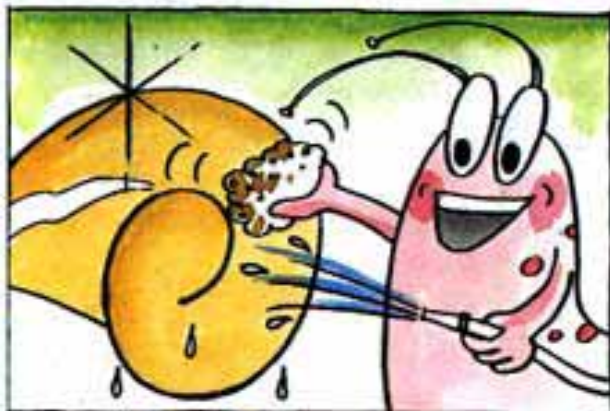




QUANTOS
BANHOS,



QUANTA
ROUPA
SE LAVA,



QUANTAS,
QUANTAS
COISAS
MAIS!

A ÁGUA É TÃO PRECISA PARA TODOS NÓS, QUE NÃO A DEVEMOS NEM A PODERMOS DESPERDIÇAR.
TEMOS OBRIGAÇÃO DE A POUPAR.



PARA QUE
A
ENTORNAS?



PARA LAVARES AS MÃOS
NÃO PRECISAS DE UM
LAVATÓRIO CHEIO.
OLHA! NÃO TE ESQUEÇAS
DE FECHAR A TORNEIRA,
SENÃO...

... DESPERDIÇAS ÁGUA, SUJAS O CHÃO
E A MÃE ZANGA-SE.



GRANDE PARTE DA ÁGUA É REJEITADA, ISTO É, DEITADA FORA DEPOIS DE USADA. QUANDO TIRAS A VÁLVULA DO LAVATÓRIO, OU DA BANHEIRA, QUANDO DESCARREGAS O AUTOBUSMO, PARA ONDE VAI ESSA ÁGUA SUJA?



REPARA. É COMO SE AS ÁGUAS SUJAS ENTRASSEM PELAS PONTAS DOS RAMINHOS DE UMA ÁRVORE



SAI POR UM CANO FININHO QUE VAI LIGAR A OUTRO MAIS GROSSO E ESTE AINDA A OUTROS E OUTROS...

E SE FOSSEM JUNTANDO ATÉ DESCEREM PELO TRONCO...



..PARA AS DESCARREGAR

NUM RIO, LAGOA OU ALBUFEIRA



OU NO MAR.

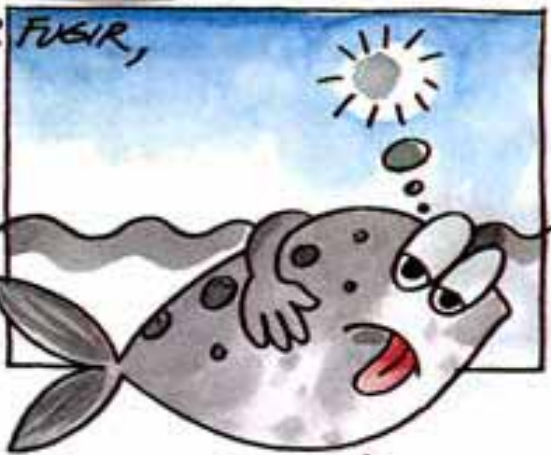


SOCORRO!

O FEIXE NA ZONA
DE DESCARGA
FOGE PARA
OUTROS LOCAIS
ONDE A ÁGUA
AINDA ESTÁ LIMPA



OU, SE NÃO PUDER FUGIR,
MORRE,
POR NÃO PODER
VIVER



NA ÁGUA
SUJA...
SUJÍSSIMA,

POLUÍDA.





A ÁGUA
POLUÍDA NÃO
SERVE PARA
NÓS,



SEM ÁGUA NÃO HÁ VIDA...

...MAS HÁ ÁGUA SEM VIDA

TEMOS
DE IMPEDIR
QUE ISTO
ACONTEÇA





PODE BEM
EVITAR-SE...



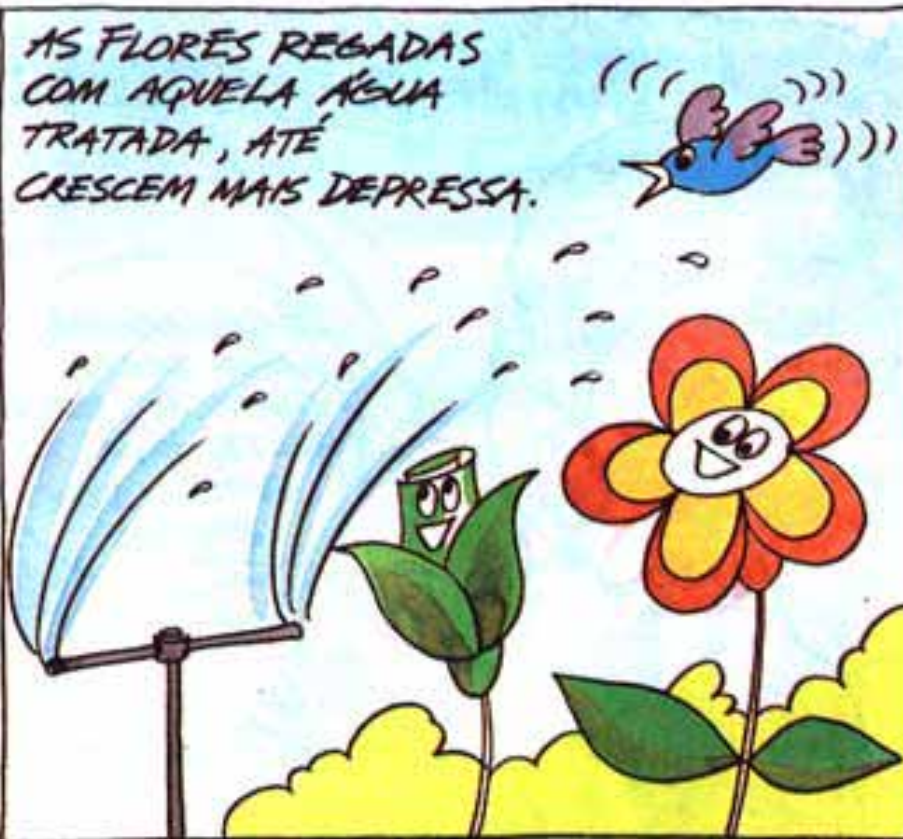
...BASTA TRATAR A ÁGUA SUJA
ANTES DE A REJEITAR



OU SEJA,
RETIRAR-LHE
GRANDE
PARTE DA
POLUIÇÃO QUE
TRANSPORTA.

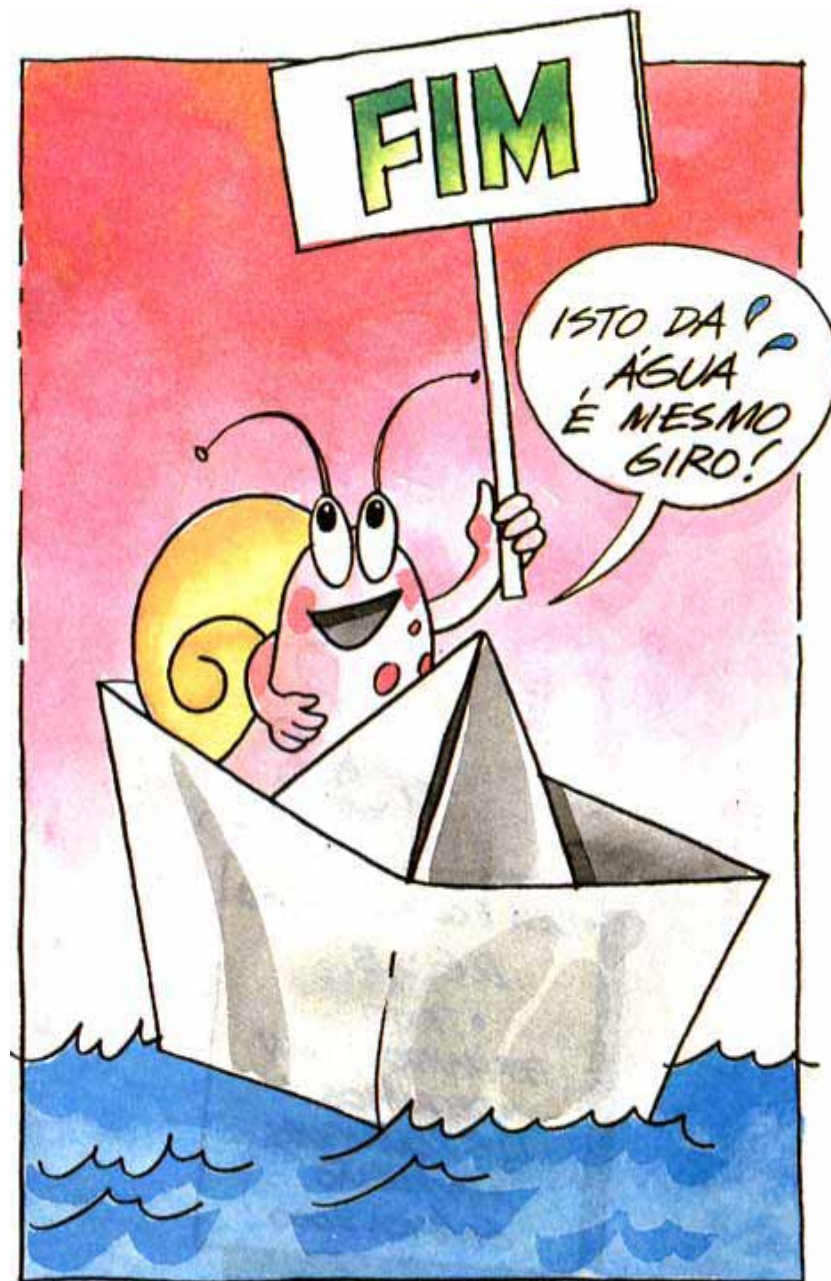
SE ASSIM
SE FIZER,
OS PEIXES
CONTINUARÃO
FELIZES.





E O MAIS FORMIDÁVEL,
FORMIDÁVEL...





FIM

ISTO DA
ÁGUA
É MESMO
GIRO!

Adaptado da publicação

O Ciclo da Água

Direcção-Geral do Saneamento Básico, 1987

